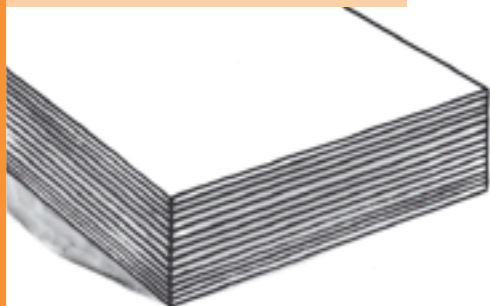


## Qu'il s'agisse de réaliser une cloison ou d'aménager vos combles...



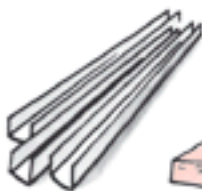
### Plaque de gypse et cellulose FERMACELL :

- Une plaque à la résistance mécanique exceptionnelle
- Une plaque qui permet des montages à hauts degrés de résistance au feu ou d'isolation acoustique
- Une plaque idéale pour les travaux de rénovation (cloisons, aménagements de combles...)

### Vous avez besoin de :



Plaque de gypse et cellulose FERMACELL  
 $\_\_ \text{ m}^2 \times 0,75 = \_\_ \text{ plaques}$



Montants métalliques ou bois  
 $\_\_ \text{ m}^2 \times 1,5 = \_\_ \text{ ml de montants}$



Isolant (laine minérale)  
 $\_\_ \text{ m}^2$



Colle pour joint FERMACELL (cartouche de 310 ml)  
 $\_\_ \text{ m}^2 \times 30 \text{ ml} = \_\_ \text{ ml}$



Enduit pour joint FERMACELL (sac de 5 kg)  
 $\_\_ \text{ m}^2 \times 0,1 \text{ kg} = \_\_ \text{ kg}$



Vis autoperceuses FERMACELL (3,9 x 30 mm)  
 $\_\_ \text{ m}^2 \times 13 = \_\_ \text{ vis}$



Visseuse électrique et scie

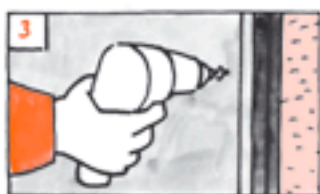
### Voici comment réussir facilement :



1. Ici, vous voyez comment il convient de manipuler les plaques



2. Découpez à l'aide d'une scie la plaque. L'idéal est d'effectuer ce travail à l'aide d'une scie circulaire (lame de carbure)



3. Vissez la plaque à l'aide de la visseuse électrique... (puissance minimale 350 W - vitesse de 0 à 2000 tr./min.)



4. ...dans l'ossature (montants métalliques) dans l'épaisseur de laquelle est disposé l'isolant...



5. ...ou dans une ossature bois (avec disposition d'un isolant).



6. Après la pose de la première plaque, appliquez sur le champ un cordon de colle à joint, puis rapportez la seconde plaque en prenant soin de bien écraser le cordon de colle...



7. ...24 heures minimum après la pose et à l'aide d'une spatule, arasez l'excédent de colle durcie.



8. Enfin, à l'aide de l'enduit pour joint...



9. surfacez les joints et rebouchez les passages des fixations (vis). Vous pouvez dès lors peindre ou tapisser.

Contactez notre service technique pour toute information complémentaire à ce numéro : 01 47 16 92 90

...vous réalisez vos travaux d'aménagement si facilement !